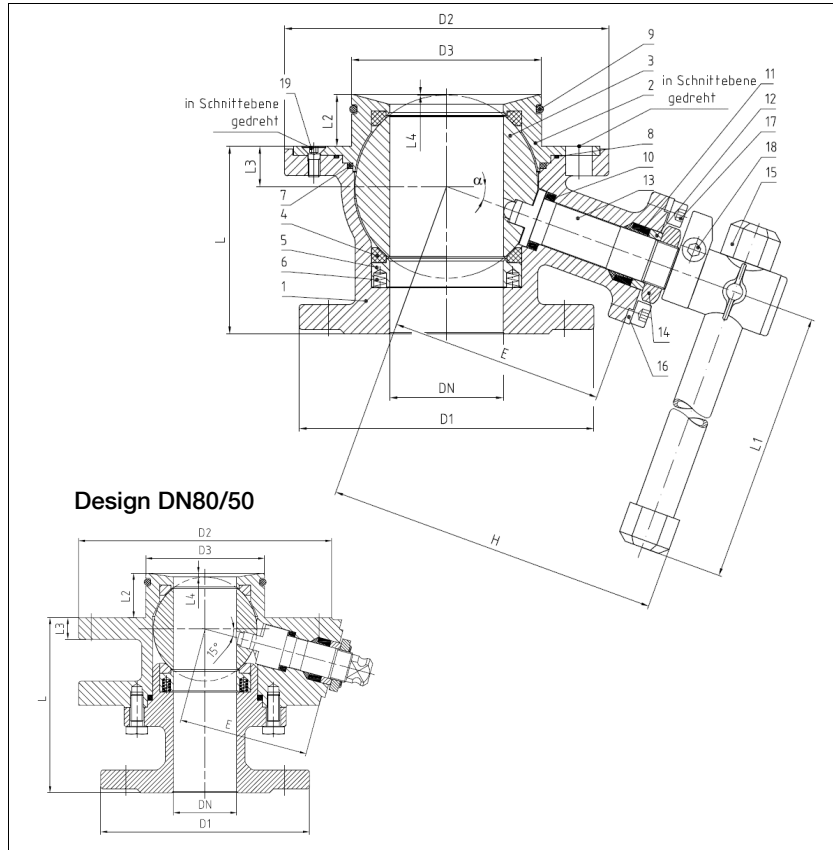


KUGELHÄHNE INTEC

K500, DN80/50 - DN200/150, PN10/16

schwimmende Kugel, weichdichtend, einseitig angefederter Kugelsitz

Behälteranschluss nach DIN 28140 Teil 1

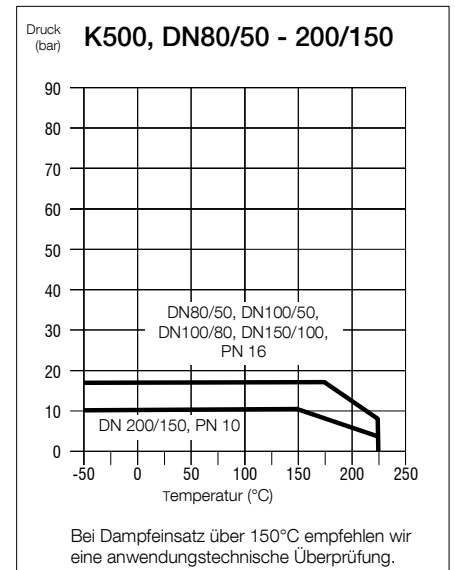


Bodenablass-Kugelhahn mit Flanschen voller Durchgang
Baulänge EN 558, GR. 13
Flansche nach EN 1092

Ausschreibungstext:

Bodenablass-Kugelhahn mit zweiteiligem Gehäuse, Abgangsflansch nach EN 1092, Baulänge EN 558, GR.13, voller Durchgang, Gehäuse aus rost- und säurebeständigem Stahl (1.4408/1.4571/1.4404), Antistatik-Ausführung, ohne Buntmetallteile, Behälteranschluss nach DIN 28140 Teil 1, einseitig angefederter Kugelsitz, wartungsfreie Schwellenabdichtung, angefedert und nachstellbar, Schaltwelle schräg angeordnet dadurch sumpffreier Einbau und problemlose Automatisierung, Kopfanschlag DIN EN ISO 5211, zugelassen nach DGRL, TA-Luft zertifiziert nach VDI 2440, Fire-Safe design, mit Handhebel.

Bezeichnung: INTEC K500



Nr.	Bezeichnung	Werkstoff
1	Gehäuse	1.4408/1.4571/1.4404
2	Gehäuseteil	1.4408/1.4571/1.4404
3	Kugel	1.4408
4	Kugelsitz	KFM/KFGN
5	Kugelsitzaufnahmering	1.4571/1.4404
6	Spiralfeder	1.4401
7	Gehäusedichtung	KF
8	O-Ring	Viton
9	O-Ring	Viton
10	Primärdichtung	KFGN/Graphit
11	Sekundärdichtung	KFAM/Graphit
12	Lager	PEEK
13	Schaltwelle	1.4462
14	Sechskantmutter selbstsichernd	A2/1.4301
15	Handhebel	1.4408/1.4308
16	Handhebelanschlag	1.4301
17	Innensechskantschraube	A2-70
18	Innensechskantschraube	A2-70
19	Senkschraube	A4-70

* Notwendiges Drehmoment gemessen mit aufbereitetem Wasser bei $\Delta P = PN$ und Raumtemperatur

** Abgangsflansch Kompaktbauweise mit Gewindelöcher. Auch in Flanschausführung möglich, jedoch dann mit Baulänge = 138 mm

*** Keine Normbaulänge

Dimensionen

DN mm	PN	Baumaße (mm)										Aufbau ISO	Drehm. Nm*	Gewicht kg	
		H	L1	L2	L3	L4	L	E	D1	D2	D3				α
80/50	16	184,0	300	35	17	3,0	114**	102,5	165	200	94	15°	F07	45	11,8
100/50	16	178,0	300	35	27	29,8	127	118,5	165	220	129	15°	F07	45	16,0
100/80	16	339,0	500	35	27	0,3	127	144,5	200	220	129	20°	F10	90	17,5
150/100	16	368,5	500	40	41	0,5	140	174,0	220	285	179	20°	F10	130	43,0
200/150	10	405,0	700	40	76	1,0	200***	206,0	285	340	233	15°	F12	220	66,0

Bestellbeispiel:
INTEC K500, DN100/80, PN16, GR.13, 1.4408